

## 1. 原木ストック

- 同じ山林から建築材を揃えます。
- 樹齢は80年以上を目安にしています。



## 2. 製材

- 仕上がり寸法より大きく製材します。
- 木質状況に応じて適材適所へ使いわけます。

[製材品の標準寸法]

短辺	長辺(mm)												材長			
	45	60	75	90	105	120	135	150	180	210	240	270		300	330	360
45	45	60	75	90	105	120										3, 4, 5 (m)
60		60	75	90	105	120										
90				90	105	120	135	150	180	210	240	270	300	330	360	
105					105	120	135	150	180	210	240	270	300	330	360	
120						120	135	150	180	210	240	270	300	330	360	

注1: 短辺の45mmおよび60mmは、根太及び垂木のみ。  
 注2: 短辺の90mmは母屋・棟木のみ。  
 注3: 表中の網掛け部分は、製材ストック品。

## 3. 乾燥

天然乾燥

人工乾燥

※天然 + 人工乾燥の併用も実施

- 独自スケジュールで含水率の調整を行い、乾燥ムラを減らします。



## 4. 歩決・化粧加工

- 乾燥に伴う狂いや変形を取り除き、仕上げ材として寸法精度を高めます。
- 材面の美観仕分けと節処理（埋め木）をします。

[越後杉ブランド材の品質・性能規格]

断面	種別	含水率	曲げ性能	材面品質	寸法
■ 正方	構造用製材 (平角を除く)	20%以下	50t/cm <sup>2</sup> 以上	JAS2級相当	マイナス寸法を認めず
■ 長方	構造用製材 (平角)	25%以下	70t/cm <sup>2</sup> 以上	JAS2級相当	マイナス寸法を認めず
■ 板類	造作・下地製材	18%以下			マイナス寸法を認めず

## 5. 材料検査

- 格付け管理者が目視にて等級区分します。
- 水分計およびグレーティングマシンにて含水率とヤング係数を測定します。



[格付け・品質管理の体制]



## 6. 製材品ストック

- 製材品は
  - 構造用製材品
  - 造作用製材品
  - 下地用製材品
 に保管および管理します。
- 納期に応じた製材品を出荷します。



## 7. 邸別納材

- プレカット工場と連携しています。
- 施工の現場責任者と打合せて、建築工程に応じて納材します。



## 寸法規格一覧

単位 (mm)

名称・用途	仕様・等級	長さ	巾	厚さ
<b>構造用製材品</b>				
通し柱	特一等	6000	120	120
			135	135
管柱	特一等	3000	120	120
大引	特一等	3000	120	150
			120	180
桁・梁		5000	120	210
			120	240
母屋・束			120	270
			120	300
棟木			120	330
			120	360
隅木			120	390
			120	390
<b>下地用製材品</b>				
根太	特一等	3000	45	55
			45	60
			5000	75
			45	90
			45	105
屋根垂木		5000	45	120
			45	120
			45	120
筋違		5000	45	90
			45	105
			45	120
間柱	特一等	3000	30	90
			30	120
			30	120
窓台/マグサ		4000	40	120
			40	120
荒床板		4000	15	185
			15	210
破風板		4000	25	210
			25	240
			5000	210
			30	240
野地板		1818	12/15mm	
			12/15mm	
野縁		4000	36	36
			36	45
胴縁		4000	18	45
			18	75
			18	90
			18	105

単位 (mm)

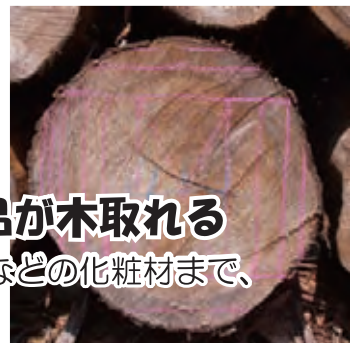
名称・用途	仕様・等級	長さ	巾	厚さ
<b>造作内装用製材品</b>				
出隅柱型	化粧材	3000	30	120
			65	65
手摺	化粧材	4000	30	95
			36	125
			45	125
デッキ部材			30	95
			36	125
棚板・天板	杉レイヤ板	1820~	24	360
			30	450
縦枠・横枠	化粧材	~2400	21	165
			21	210
無目・見切	化粧材	4000	40	120
			50	120
			60	120
枠材・方立	化粧材	4000	25	65
			25	120
			25	160
鴨居・窓台	化粧材	4000	45	120
			60	120
鴨居	化粧材	3000	35	120
			45	120
			45	210
廻り縁	化粧材	4000	45	45
			45	45
見切・巾木	化粧材	4000	21	45
腰板	特一等・小節	2000	12	105
			12	105
(本実)			12	105
			12	120
羽目板	特一等・小節	4000	12	105
			12	120
			12	120
フローリング	特一等・小節	4000	15	120
			24	120
			30	120

※製材品の一例です。

## 私たちが知っている 杉の魅力

### 其の壱 1本の丸太から構造用・下地用・造作用製材品が木取れる

桁・梁・柱などの構造材から、腰板・フローリング・天井板などの化粧材まで、巾広い用途に使えるのは、杉の大きな特徴です。



### 其の弐 無垢材の木目と温かみがある

私たちが携わってきたお客様の多くの方々が杉の良さを肌で触れ、本当に良いと評価いただいています。使ってみれば本来の良さがわかりいただけます。

### 其の参 地元沢山あるから使う

地域で豊富にある杉で建築材を調達できる恵まれた環境にあります。とにかく沢山あるから、私たちは建築材の色々な用途へ使い続けて行けます。

